

Abbildungen Kapitel 2.2.1, 2.2.2

Abb. 1: M. Schütte-Lihotzky: Beitrag Werkbundsiedlung, Zustand 2002

Quelle: privat C. Gräwe

Abb. 2: Kombiniertes Zimmer einer Musiklehrerin

Quelle: privat S. Plakolm-Forsthuber

Abb. 3: M. Schütte-Lihotzky: Whg. Neubacher

Quelle: „Künstlerinnen in Österreich“, S.249

Abb. 4: Grundriss Wohnung W., Quelle privat S. Plakolm-Forsthuber

Abb. 5: Diele Wohnung W., Quelle privat S. Plakolm-Forsthuber

Abb. 6: Schlafnische Wohnung W., Quelle privat S. Plakolm-Forsthuber

Abb. 7: Grundriss Whg. Dr. D. vorher, Quelle privat S. Plakolm-Forsthuber

Abb. 8: Grundriss Whg. Dr. D. nachher, Quelle privat S. Plakolm-Forsthuber

Abb. 9: Ess- u. Wartezimmer Dr. D., Quelle privat S. Plakolm-Forsthuber

Abb. 10: Zimmer der Dame, Quelle privat S. Plakolm-Forsthuber

Abb. 1 - Werkbundsiedlung
Haus Schütte-Lihotzki



Abb. 2 - kombiniertes
Zimmer



Abb. 3 - Schütte Lihotzki
Wohnung Neubacher

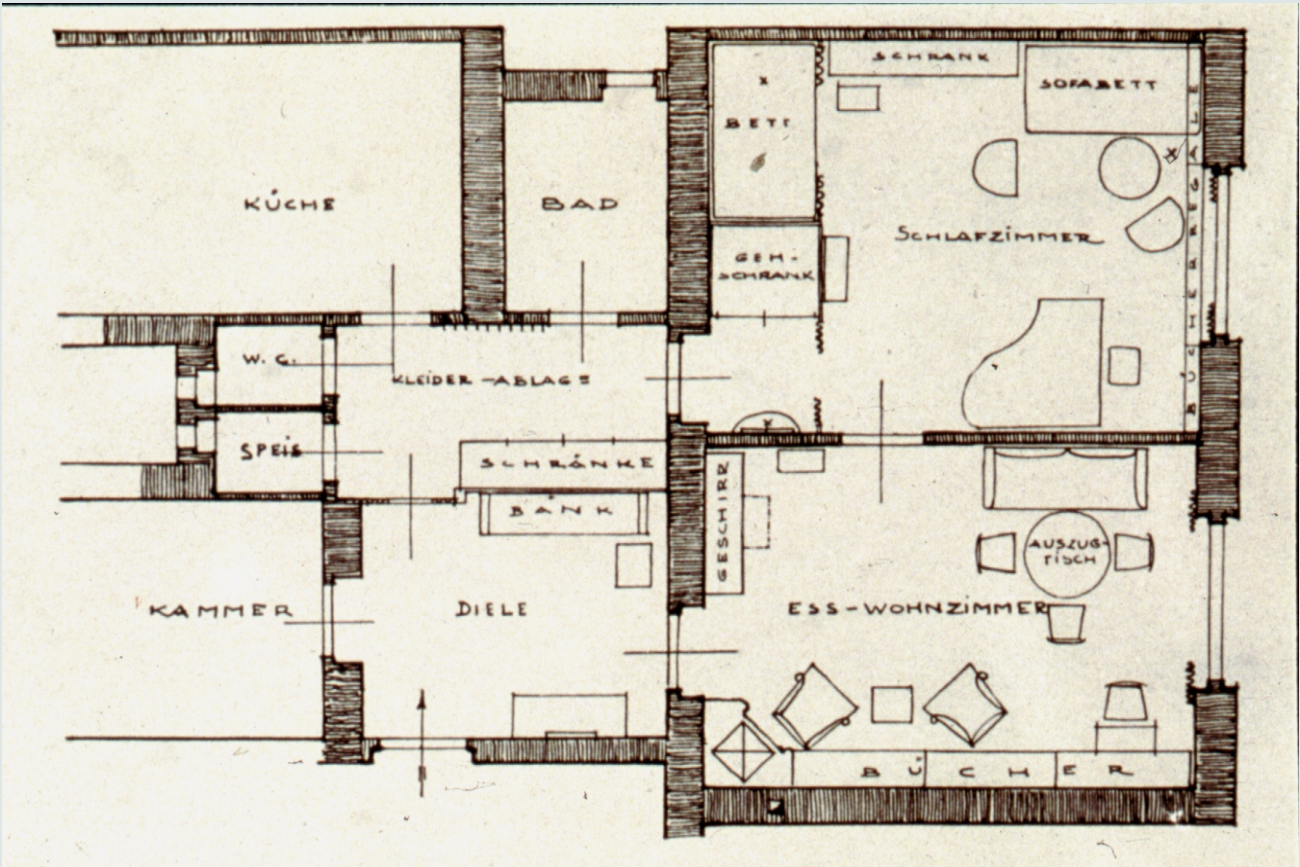


Abb. 4 - Grundriss Wohnung W.

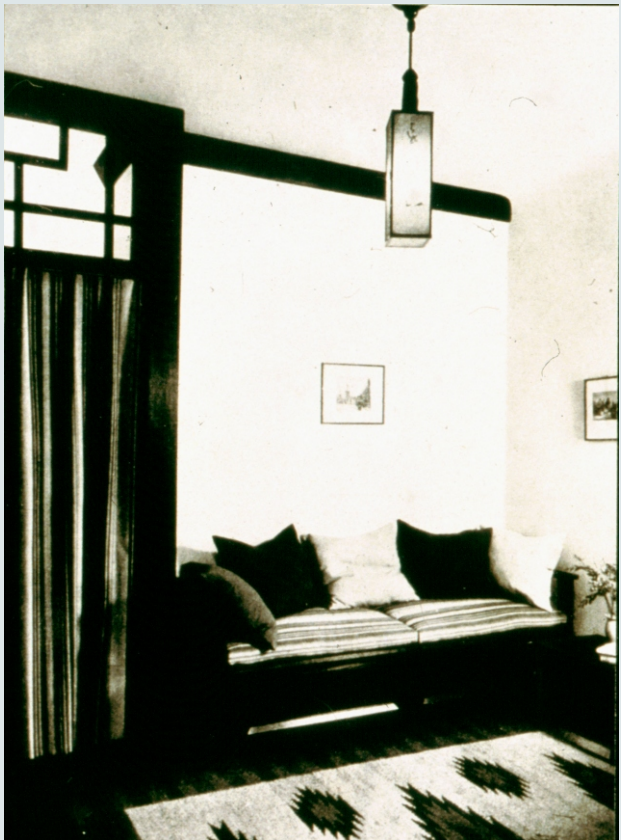


Abb. 5 - Diele



Abb. 6 - Schlafnische

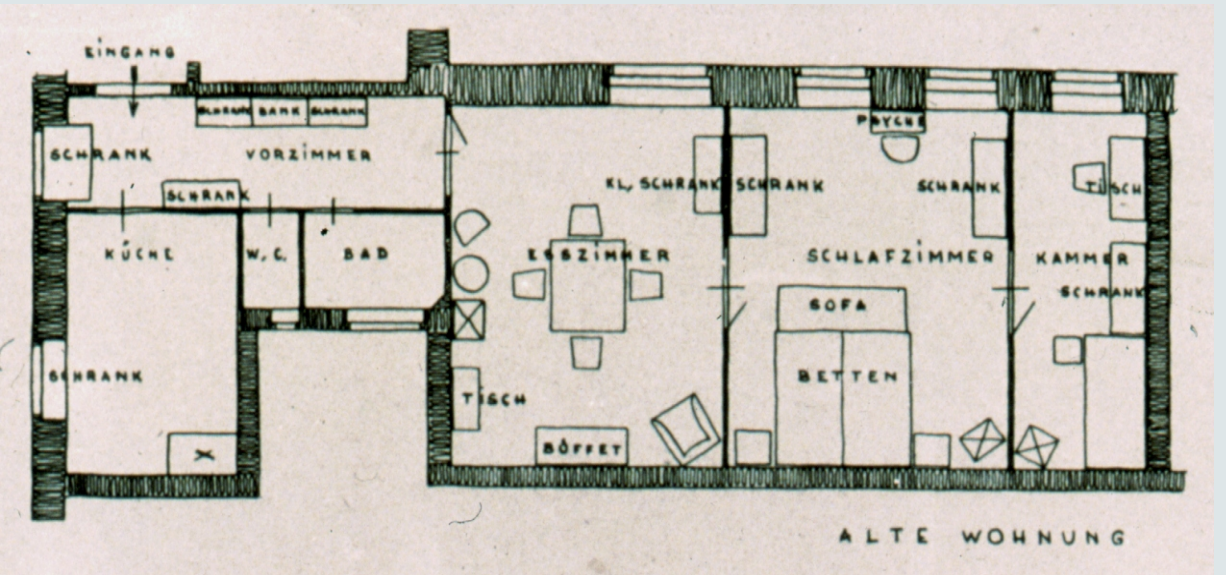


Abb. 7 - Wohnung Dr. D. Vorher

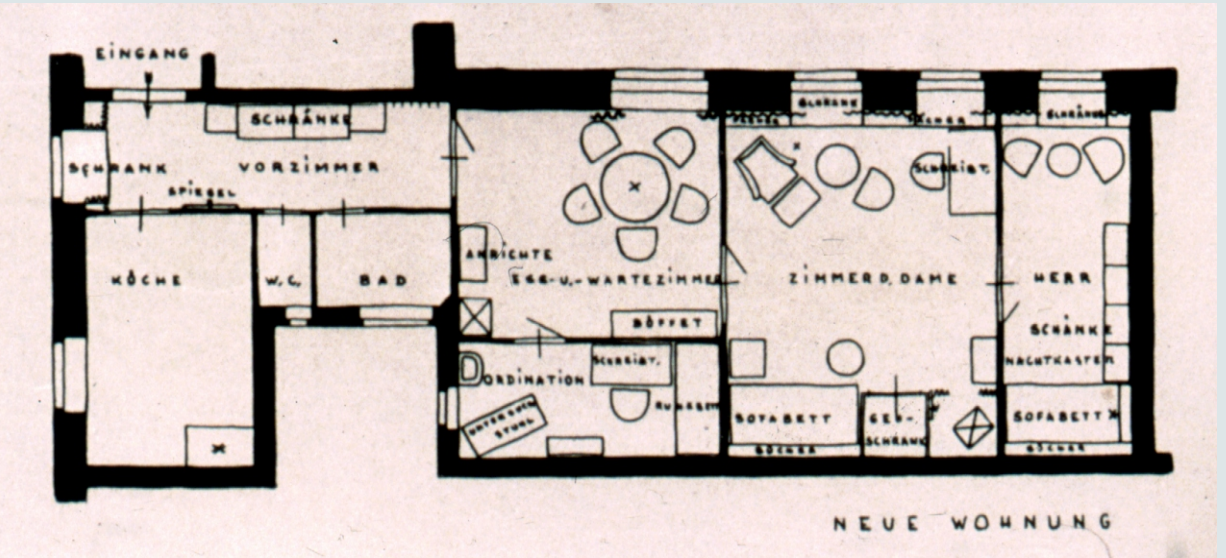


Abb. 8 - Wohnung Dr. D. Nachher



Abb. 9 - Ess-Wartezimmer



Abb. 10 - Damenzimmer