

ABBILDUNGEN KAPITEL 2.2.5, 2.2.6, 2.2.7

Abb. 1: Ausstellung "Wie sieht die Frau?" 1930: Gesellschaftsraum
Quelle: privat S. Plakolm-Forsthuber

Abb. 2: Ausstellung "Die schöne Wand" 1933: Wandgestaltung Kunsthandlung
Quelle: privat S. Plakolm-Forsthuber

Abb. 3: L. Zimble 1931, Quelle: privat S. Plakolm-Forsthuber

Abb. 4: Kommode M. Strauß-Likarz für Wohnung Meier um 1931
Quelle: privat S. Plakolm-Forsthuber

Abb. 5: Diele Haus Placek 1937, Quelle: privat S. Plakolm-Forsthuber

Abb. 6: Zeichnung Diele Haus Placek 1937, Quelle: privat S. Plakolm-Forsthuber

Abb. 7: Wintergarten Haus Placek 1937, Quelle: privat S. Plakolm-Forsthuber

Abb. 8: Haus Gnadenwald 1938, Quelle: "Visionäre & Vertriebene" S. 303

Abb. 1: Gesellschaftsraum 1930



Abb. 2: Wandgestaltung 1933



Abb. 3: L. Zimble 1931



Abb. 4: M. Strauß-Likarz
Kommode um 1931



Abb. 5: Haus Placek
Diele 1937



Abb. 6: Haus Placek
Zeichnung 1937

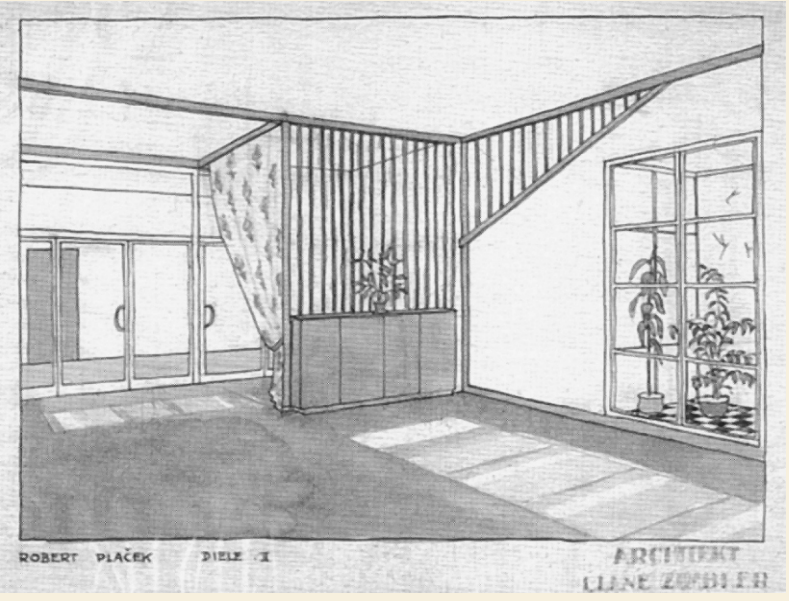


Abb. 7: Wintergarten Haus Placek 1937

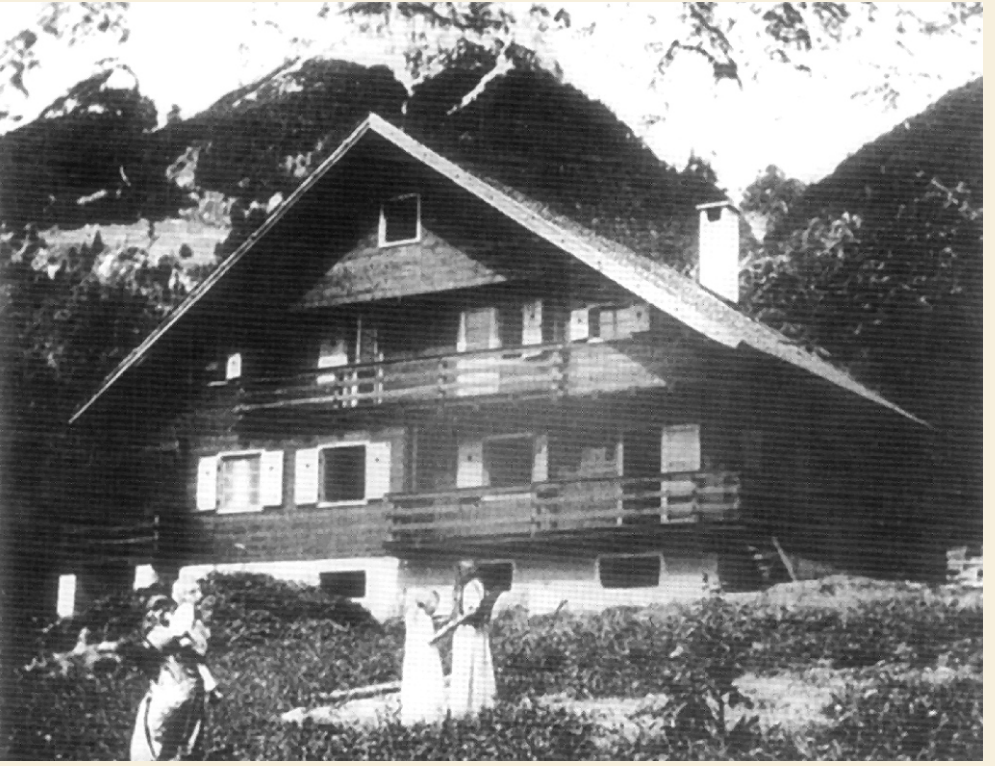


Abb. 8: Haus Gnadenwald 1938