

ABBILDUNGEN KAPITEL 3.3.1

Abb. 1: Zeitungsausschnitt "Californian Jewish Voice", 25.11.1949

Quelle: „Visionäre & Vertriebene“, S. 309

Abb. 2: Haus Toch Außenansicht 1996, Quelle: privat C. Stratz

Abb. 3: Haus Toch Außenansicht 1996, Quelle: privat C. Stratz

Abb. 4: Haus Toch Grundriss EG 1941

Quelle: „Suburban House, Santa Monica, Calif.“ aus: „Architectural Forum“ Mai 1946

Abb. 5: Haus Toch Grundriss 1.OG 1941

Quelle: „Suburban House, Santa Monica, Calif.“ Aus: „Architectural Forum“ Mai 1946

Abb. 1: Zeitungsausschnitt 1949  
Californian Jewish Voice



Abb. 2: Haus Toch 1996



Abb. 3: Haus Toch 1996

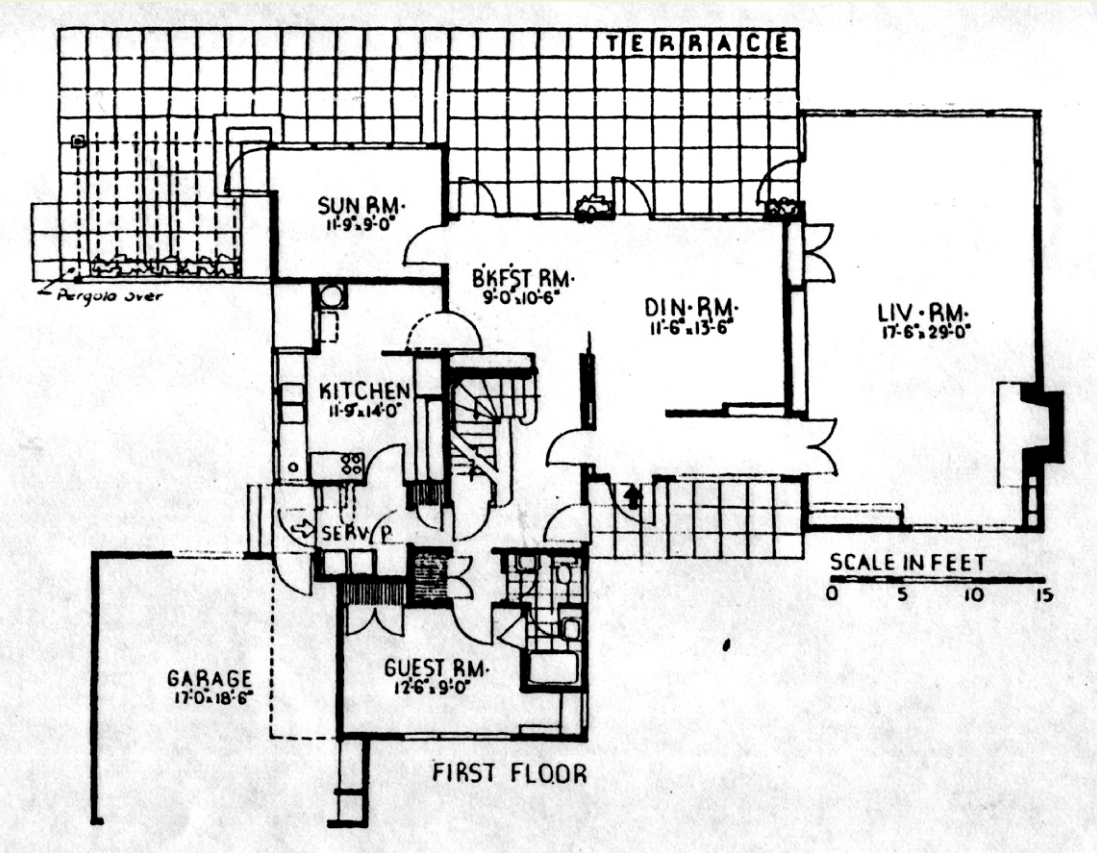


Abb. 4: Grundriss EG 1941

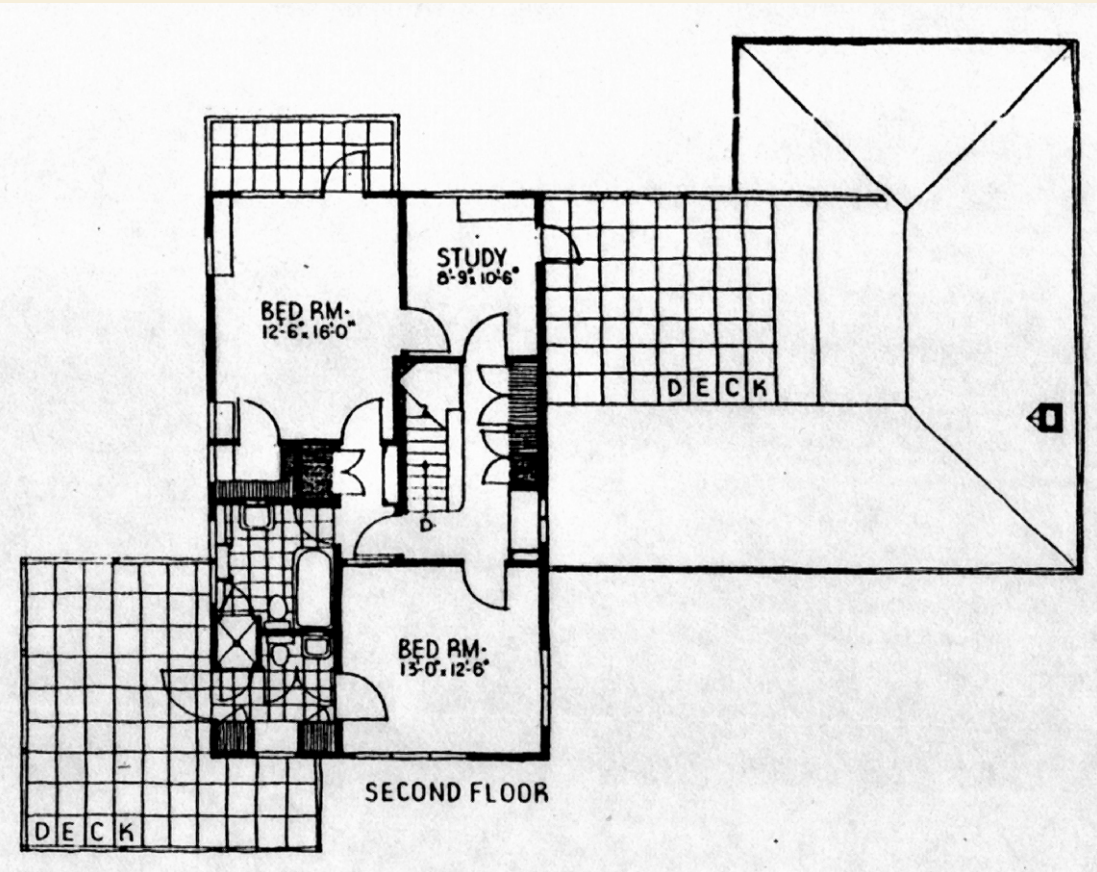


Abb. 5: Grundriss OG 1941