

ABBILDUNGEN KAPITEL 3.3.3, 3.3.4, 3.3.5

Abb. 1: Granny-House Skizze vorher, Quelle: privat S. Plakolm-Forsthuber

Abb. 2: Granny-House Skizze nachher um 1960, Quelle: privat S. Plakolm-Forsthuber

Abb. 3: Granny-House Patio um 1960, Quelle: „Visionäre & Vertriebene“, S. 307

Abb. 4: Büro Evans 1948, Quelle: „Visionäre & Vertriebene“, S. 305

Abb. 5: The Washable Living 1961, Quelle: privat S. Plakolm-Forsthuber

Abb. 6: Consumerism, Quelle: “interior design of the 20th century”, S. 164

Abb. 7: Cadillac innen, Quelle: “interior design of the 20th century”, S. 166

Abb. 1: Granny-House  
vorher

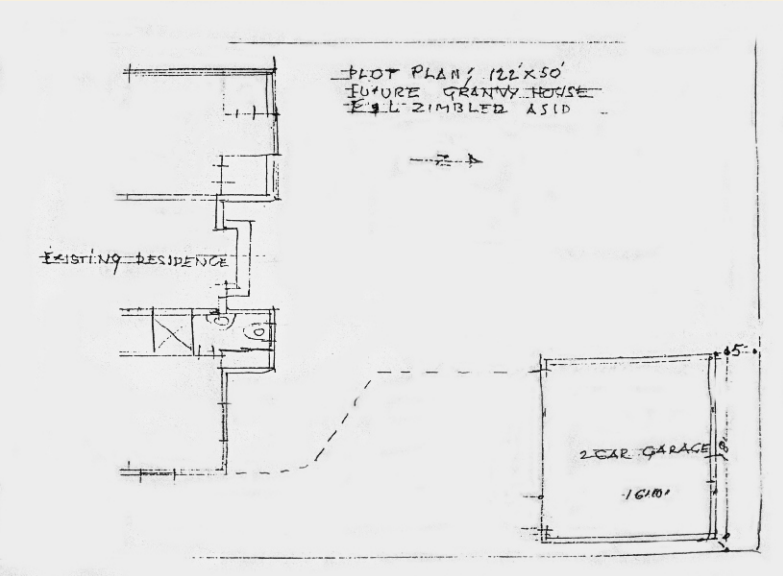


Abb. 2: Granny-House  
nachher um 1960

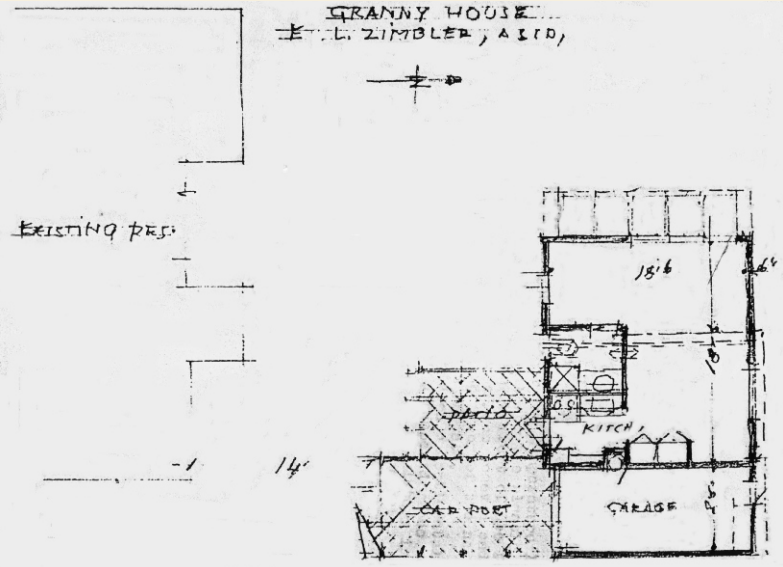


Abb. 3: Granny-House  
Patio um 1960



Abb. 4: Büro Evans 1948



Abb. 5: The Washable Living 1961



Abb. 6: Consumerism

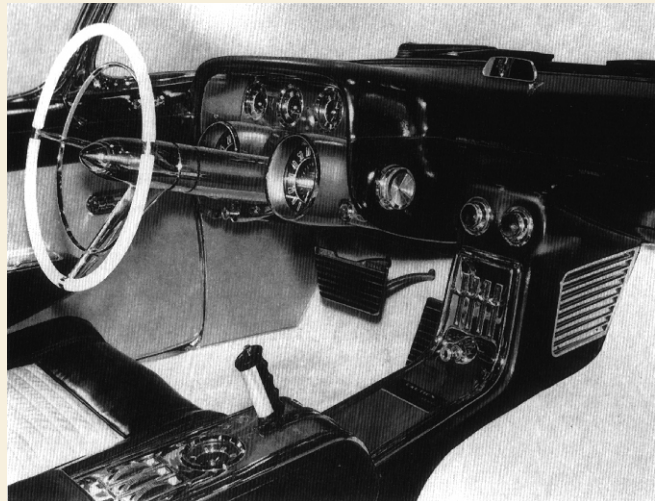


Abb. 7: Cadillac